



SANY
我们的深度决定世界的高度
Глубина нашего бурения определяет высоту мира



С10

SR285R

2020 Роторная буровая установка

Сильная способность бурения горных пород и высокая эффективность

SANY

Адрес: г. Ташкент, Сергелийский район, ул. Ташкентская
Кольцевая Автомобильная Дорога, дом 70

Тел: +998 93 007-73-18;
+998 97 000-03-10

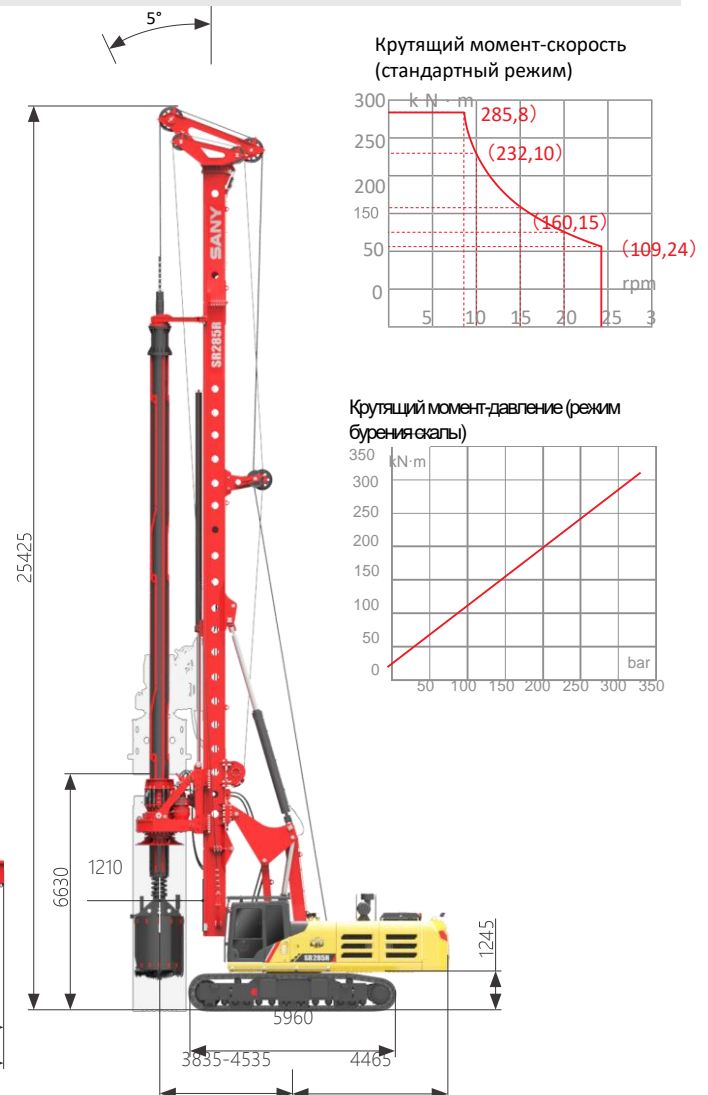
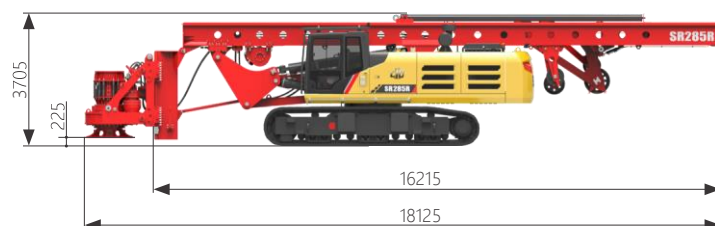
Телеграм: @uzb_spectexnika

E-mail: sany_uzb@mail.ru

- Макс. диаметр бурения 2.3 м
- Макс. глубина бурения 94/61 м
- Номинальный выходной крутящий момент 285кН·м
- Мощность двигателя 300кВт при 1800 об/мин

Основные показатели	Единица	Параметр
Сваи		
Примечание		
Макс. диаметр бурения		
Макс. глубина бурения	мм	2300
Роторный привод	м	94/61 ①
Номинальный выходной крутящий момент		
Частота вращения	кН·м	285
Система скопления	об/мин	5~24
Сила скопления		
Натяжение провода	кН	260
Такт	кН	335
Основная лебедка	мм	6000
Подъемная мощность	кН	330
Диаметр провлочного троса	мм	36
Макс. линейная скорость	м/мин	72
Вспомогательная лебедка		
Подъемная мощность	кН	90
Диаметр провлочного троса	мм	20
Макс. линейная скорость	м/мин	70
Наклон мачты		
Вперед/назад	°	5/90
Боковой	°	±4
Шасси		
Двигатель	/	ISUZU 6WG1
Мощность двигателя	kW/rpm	300/1800
Выбросы	/	COM III
Объем двигателя	L	15.68
Длина шасси	mm	7475
Ширина выдвигения	mm	4760
Ширина гусеничного башмака	mm	800
Радиус поворота		
Установка в сборе		
Габаритная высота		
Эксплуатационная масса		
Транспортная ширина		
Транспортная высота		

	Келли бар	Вес (кг)	Глубина (м)	Опция
Межблочные	Φ508 × 3 × 15	13900	40	Стандарт
	Φ508 × 4 × 16	13100	57	
Ручное келли	Φ508 × 4 × 17	13700	61	
Фрикционное келли	Φ508 × 6 × 16	15300	88	
	Φ508 × 6 × 17	15900	94	



Высокая эффективность при бурении скальных пород: Средняя роторная буровая установка Sany с самым большим объемом продаж, оснащенная новой модернизированной штангой келли шестого поколения со встроенным стопорным устройством, модернизированными материалами, усиленными кольцами и т.д., позволяет повысить производительность строительства слоев породы на 10%.

Экономичность и энергосбережение: Применяется технология управления оптимизацией мощности для реализации распределения мощности в режиме реального времени, отличное время реакции на соединение; высокая эффективность использования топлива и низкий расход топлива. Ступенчатый барабан: однослойная намотка троса для блокировки штанги келли; отсутствие взаимного выдавливания и износа для увеличения срока службы на 35%.

Высокая надежность: Высокостандартная конструкция мачты и оттяжек для повышения прочности и долговечности, отсутствие трещин при испытании в течение 20 000 часов работы. Редуктор высокой конфигурации с большим крутящим моментом гарантирует высокую эффективность, более безопасную эксплуатацию и более широкую рабочую область. Интеллектуальное обновление: сенсорный экран HD, частота обновления 3 мс, плавное отображение анимации.

Удобное обслуживание: Внешний приводной ключ роторного привода облегчает обслуживание и замену; конец троса главной лебедки закреплен клином, что облегчает разборку и сборку. Специальная точка смазки соединена с выпускным шлангом для облегчения впрыска масла. Надежность и безопасность: 360° мониторинг всего поля, звуковая и световая сигнализация.